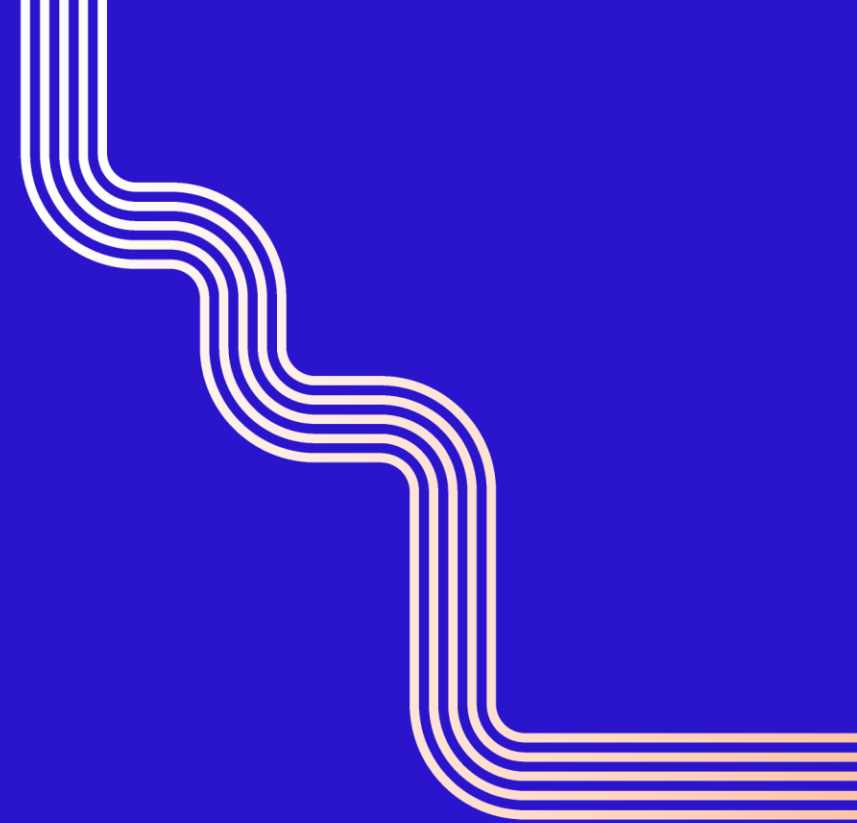


imagine

**Ratkaisuja nuorten
mielen hyvinvoinnin tueksi**



IMAGINE-hanke 2022–2028

- Tavoitteena nuorten tasavertainen pääsy tehokkaisiin matalan kynnyksen mielenterveyspalveluihin.
- Keskittyy neljään psykososiaaliseen lyhytinterventioon ja niiden juurruttamiseen suomalaiseen palvelujärjestelmään.
- Tukee kansallisen mielenterveysstrategian toimeenpanoa.
- Osa strategisen tutkimuksen neuvoston rahoittamaa YOUNG-ohjelmaa.

IMAGINE-konsortiossa mukana



HELSINGIN YLIOPISTO



UNIVERSITY OF
EASTERN FINLAND



Hankkeen rahoittaa



imagine



Neljä vaikuttavuustavoitetta

Tutkimusperusteiset nuorten mielenterveysinterventiot vakiintuneiksi

- Vakiinnutamme käyttöön tutkimusnäyttöön perustuvia nuorten mielenterveysongelmien ehkäisyyn ja varhaiseen hoitoon tarkoitettuja interventioita
- Keskitymme neljään interventioon:
 - **Nuorten vuorovaikutusohjanta** (IPC-N; engl. Interpersonal Counselling for Adolescents) lievään ja keskivaikeaan masennukseen opiskeluhuollossa,
 - **Ryhmät kuntoon** -interventio (G4H; engl. Groups for health) korkeakouluopiskelijoille yksinäisyyden vaaran vähentämiseksi ja sosiaalisen osallisuuden lisäämiseksi,
 - **Tosi minä treeni** -interventio nuorten sosiaalisen tilanteiden pelon hoitona,
 - **myötätuntotyöskentely** yhdistettyä virtuaalitodellisuudessa tapahtuvaan taitoharjoitteluun (CFT+VR; engl. Compassion-focused therapy with Virtual Reality)

Vaikuttavuus ja kustannusvaikuttavuus

- Tutkimme neljän mielenterveysintervention vaikuttavuutta ja kustannusvaikuttavuutta suomalaisilla nuorilla.
- Tunnistamme mielenterveysinterventioiden toteutumisen, hoitovasteen ja kustannusvaikuttavuuden keskeisiä ennustetekijöitä.
- Tutkimme Nuorten vuorovaikutusohjannan (IPC-N) käyttöönottoa ja juurruttamista kansallisella, alueellisella (yhteistyö- ja hyvinvointialueet) ja paikallisella (koulut) tasolla.

Nuorten osallisuus

- Tuemme nuorten osallisuuden ja yhdenvertaisuuden toteutumista yhteiskunnassa.
- Etsimme keinoja kasvattaa valmiutta osallistua ja sitoutua mielenterveysinterventioihin.
- Tarkastelemme interventioihin osallistuvien nuorten ja työntekijöiden kanssa sitä, miten nuorten osallisuus ja yhdenvertaisuus toteutuvat niissä.
- Tuemme menetelmien kehittämistä siten, että niissä huomioitaisiin parhaalla mahdollisella tavalla nuorten osallisuus ja yhdenvertaisuus.
- Keräämme tietoa nuorten hoitoon ohjautumiseen, hoitomotivaatioon ja hoidon toteutumiseen vaikuttavista tekijöistä.

Hyvät toimintamallit nuorten mielenterveysinterventioihin

- Luomme työkalupakin, jolla edistetään nuorten mielenterveysinterventioiden suunnitelmallista käyttöönottoa ja juurruttamista. Tutkimme sen vaikutusta.
- Vahvistamme mielenterveysinterventioiden käyttöönotosta vastaavien viranhaltijoiden, toimihenkilöiden ja päättäjien osaamista.
- Kehitämme näyttöön perustuvien interventioiden hallinta- ja seurantaprosesseja moniammatilliseen työhön nuorten parissa.
- Tarkastelemme interventioiden vaikutuksia niin nuorten, työntekijöiden kuin toimintaympäristöjenkin näkökulmista.
- Selvitämme digitaalisen teknologian mahdollisuuksia nuorten perustason mielenterveyspalveluissa.

Tavoitteet ja työpaketit

Tutkimus-
perusteiset
nuorten
mielenterveys-
interventiot

- Nuorten vuorovaikutusohjanta (IPC-N)
- Ryhmät kuntoon (G4H)
- Tosi minä -treeni (TMT)
- Myötätuntotyöskentely + VR taitoharjoittelu (VR-CFT)

- Vaikuttavuusseuranta (WP4)
- Taloudellinen arviointi (WP5)
- Käyttöönotto ja juurruttaminen (WP6)

Vaikuttavuus ja
kustannusvaikuttavuus
sekä suunnitelmallinen
käyttöönotto ja
juurruttaminen
Suomeen

Nuorten
mielenterveys-
interventioiden
hyvät
toimintamallit

- Näyttöön perustuvat menetelmät päivittäiseen käytäntöön (WP6)
- Teknologia-avusteiset ratkaisut (WP7)
- Matalan kynnyksen mielenterveyspalvelut (WP9)

- Konsortion johto ja koordinaointi (WP1)
- Vuorovaikutus (WP2)
- Nuorten osallisuus ja yhdenvertaisuus (WP3)

- Osallisuus ja yhdenvertaisuus (WP3)
- Motivaatio ja kiinnittyminen (WP8)
- Mielenterveyden lukutaito (WP9)

Nuorten osallistaminen
ja osallistuminen
mielenterveys-
interventioihin ja niiden
käyttöönottoon

imagine

Kiitos!

Johanna Lammintakanen, Itä-Suomen yliopisto





UNIVERSITY OF
EASTERN FINLAND

Jalkautuvat psykiatriset sairaanhoitajat nuorten mielenterveyden tukena

Toimintamallin monimenetelmällinen arviointitutkimus (JAPSY)



Anne Surakka, VTM, TtM
Itä-Suomen yliopisto
Sosiaali- ja terveysjohtamisen laitos

7.11.2024



Tutkimuksen tavoitteet

- Pohjois-Savon hyvinvointialueella vahvistetaan lasten ja nuorten mielenterveyden tuen ja hoidon saatavuutta sekä palveluun pääsyä jalkautuvien psykiatristen sairaanhoitajien toimintamallilla
- Tutkimuksessa arvioidaan, **1) millaista vaikuttavuutta sairaanhoitajien tarjoamalla lyhytinterventioilla on nuorten koettuun mielenterveyteen ja elämänlaatuun sekä sote-palvelujen käyttöön** verrattuna tavanmukaiseen oppilashuollon tarjoamaan tukeen/hoitoon 6 ja 12 kk:en seurannassa
- Tutkimuksessa tehdään myös **2) toimintamallin taloudellinen arviointi** 6 ja 12 kk:en seurannassa sisältäen mallin toteuttamisesta aiheutuvat kustannukset sekä sen vaikutukset nuoren sosiaali- ja terveystalouden palvelujen käyttöön
- Lisäksi **3) tutkitaan jalkautuvien psykiatristen sairaanhoitajien sekä yhteistyötahojen kokemuksia toimintamallista ja sen implementoinnista** Pohjois-Savon hyvinvointialueella



Aineistot ja menetelmät

- **Määrällisen aineiston** (5/24–10/25) avulla arvioidaan jalkautuvan psykiatrisen sairaanhoidon toimintamallin vaikuttavuutta verrattuna tavanomaiseen hoitoon (TAU)
 - Klusteroitu kontrolloitu tutkimusasetelma:
 - Interventioryhmässä (n = 80) psykiatristen sairaanhoitajien tukea/hoitoa saavia oppilaita
 - Vertailuryhmässä (n = 80) oppilaita, joiden kouluissa tarjolla tavanmukaista oppilashuollon tukea/hoitoa & joiden mielenterveyden tila sekä tuen tarpeet vastaavat interventioryhmää
 - Aineistoa kerätään kyselyillä, joissa selvitetään nuoren mielenterveyden tilaa ja elämänlaatua lähtötilanteessa sekä palvelukäyttöä (koulussa tarjottava tuki ja sote-palvelut) eri seurantapisteissä
- **Laadullinen aineisto** (5/24–12/26):
 - Yksilöhaastattelut (n = 25–30) jalkautuville psykiatrisille sairaanhoitajille & yhteistyökumppaneille (kuraattorit, terveydenhoitajat, psykologit, lääkärit ja opettajat) interventio- ja kontrollikouluissa
 - Kokemukset toimintamallista ja sen implementoinnista, oppilashuollon tavanmukaisesta tuesta ja palveluista



Tutkimuksen merkitys

- Nuorten mielenterveysongelmat ovat olleet viime vuosina kasvava huolenaihe
- Aiempi kirjallisuus osoittaa, että tietyt mielenterveyden häiriöistä kärsiville nuorille kouluympäristössä tarjotut matalan kynnyksen interventiot ovat vaikuttavia
- Näiden interventioiden kustannusvaikuttavuuden arvioiminen on toistaiseksi ollut vähäistä tutkimuksissa käytettyjen menetelmien ja laadun vaihtelusta johtuen
- Tutkimuksen tavoitteena on lisätä tutkittua tietoa matalan kynnyksen interventioista nuorten mielenterveyden tukemisessa
- Tutkimuksella voidaan tukea päätöksentekoa liittyen nuorten vaikuttavien mielenterveyspalvelujen kehittämiseen ja toimeenpanoon



UNIVERSITY OF
EASTERN FINLAND

Kiitos!

uef.fi

